

Relatório Anual

2024

Tabela de Conteúdos

SUMÁRIO

02.

Introdução

03.

Eventos e Ações

10.

Seleção de estagiários

11.

Produção de projeto

12.

Produção de conteúdo

13.

Análise de conteúdos

14.

Próximos passos

15.

Contato

INTRODUÇÃO

O projeto LMI Tapioca OUTREACH tem desempenhado um papel fundamental no apoio às comunidades pesqueiras e na promoção de ações de sustentabilidade e preservação ambiental. Durante o ano de 2024, o projeto intensificou suas atividades em dois territórios pesqueiros do estado, consolidando uma sólida parceria com pescadores artesanais e ativistas ambientais locais da Colônia Z-7 de Rio Formoso e a Ilha de Deus no RECIFE.

Além disso, o projeto tem se engajado na disseminação de conteúdos didáticos e participação de eventos a fim de popularizar os conhecimentos relacionados às áreas temáticas de cobertura do grupo. No geral essas ações integram pesquisa, extensão e mobilização social, visando a disseminação da ciência e fortalecendo as comunidades costeiras e rurais frente aos desafios ambientais.

EVENTOS

Ao longo de 2024, a Equipe de Extensão do LMI Tapioca esteve presente em diversos eventos, tanto nacionais quanto internacionais, desempenhando diferentes papéis, como na organização de atividades, participação como ouvinte e na apresentação de seminários.

Dentre os eventos organizados está uma roda de conversas para debater as mudanças climáticas e os eventos extremos do clima causados no sul do Brasil. A atividade teve ampla visibilidade e foi televisionada pela TV Globo, uma das principais emissoras de televisão do país.



- O projeto de extensão LMI Tapioca acompanha a Conferência Regional de Ciência, Tecnologia e Inovação que acontece no Recife, etapa Nordeste.

- O mundo parou para olhar o que estava acontecendo! Era a chuva. Mas vinha tão intensa que uma cidade inteira, ou melhor dizer, um estado ia junto na correnteza das águas do imenso rio que se formava.



- O encontro reuniu cientistas, especialistas, empresários e gestores para debater soluções e projetos de adaptação às mudanças climáticas.

Essas participações fortaleceram a rede de colaboração do projeto e ampliaram o alcance das ações desenvolvidas, promovendo a troca de conhecimento e o engajamento em discussões relevantes sobre sustentabilidade, pesca artesanal e preservação ambiental.

IDEIAS PARA ADIAR O FIM DO MUNDO

Esse encontro buscou abrir o espaço de diálogo e também mobilizar doações para o Rio Grande Sul.

O Encontro de Ideias para Adiar o Fim do Mundo tem a inspiração na obra de [@_ailtonkrenak](#) e busca ser um encontro para que possamos resgatar essa nossa capacidade de olhar, sentir com o coração e inspirar futuros que sejam saudáveis. É preciso olhar para trás sem soberba. Olhar para o presente sem medo. E plantar o futuro “com presença de alma”. O encontro é uma roda de conversa para falar das mudanças climáticas, inspirar soluções e sim: podemos mudar o que está posto. [Leia mais>>](#).



SEMINÁRIO “OCEANO E MUDANÇAS CLIMÁTICAS”

O encontro reuniu cientistas, especialistas, empresários e gestores para debater soluções e projetos de adaptação às mudanças climáticas.

A professora Flávia Fredou esteve presente neste encontro e pode falar dos estudos realizados pelo Bioimpact e das iniciativas do LMI Tapioca que buscam alternativas e soluções ao problema vivido, sobretudo para reverter os efeitos das mudanças climáticas.

O momento exige que compartilhemos soluções e discutamos os caminhos viáveis para reverter o quadro de desastres e catástrofes ambientais.

“E será necessário investimento para que ocorra a transição econômica, sobretudo por meio de projetos que priorizem a saúde dos oceanos”, conclui Segen Stefen, organizador do encontro. [Leia mais>>](#).

The screenshot shows a presentation slide with the following content:

- Top Left:** Logo for 'Seminário Oceano e Mudanças Climáticas'.
- Top Right:** Title 'How artisanal fishers apprehend climate change?' and subtitle 'Fishers' perceptions of fisheries resources and environmental variables'.
- Left Panel:** A photograph of Professor Flávia Fredou speaking at a podium.
- Right Panel:** A series of charts and graphs. The top chart is a horizontal bar chart showing 'Fishers' perceptions' for Abundance, Sustainability, Risk, and Income. Below it are 'Changes' charts for Rain, Temperature, and Wind. At the bottom is a 'Trends' chart for Rain and Temperature. A legend at the bottom indicates 'Increase', 'Decrease', 'Stable', and 'No Answer'.

A PROFA. FLAVIA FRÉDOU APRESENTOU AS PESQUISAS E INICIATIVAS REALIZADAS PELA BIOIMPACT E GRUPO DE PESQUISA E EXTENSÃO TAPIOCA

LIMPA OCEANO 2024

Evento em comemoração ao dia dos Oceanos e ao dia dos Oceanógrafos.

Em comemoração ao Dia dos Oceanos e ao Dia dos(as) Oceanógrafos(as), o EducaOcean, com o apoio do LMI Tapioca e de outros projetos parceiros, realizou uma ação de limpeza na Praia do Pina no dia 8 de junho. A iniciativa teve como objetivo conscientizar sobre os graves impactos do lixo marinho no meio ambiente, nos organismos e na sociedade, reforçando a importância de preservar o oceano Atlântico. [Leia mais>>](#).



PARTICIPAÇÃO NO RE:PÚBLICA24 BERLIM

Cristiano Lopes ([@cr1sti4no_lopes](https://www.instagram.com/cr1sti4no_lopes)) apresentou a palestra “Care for Fish” no dia 28 de maio. A apresentação abordou metodologias de pesquisa em áreas marinhas protegidas e o trabalho com comunidades pesqueiras no nordeste do Brasil, através do projeto LMI Tapioca.

O re:publica é um dos principais festivais de tecnologia digital na Europa, reunindo uma seção transversal da sociedade digital, incluindo profissionais de economia, política, negócios, cultura hacker, ONGs, mídia e marketing, além de blogueiros, ativistas, artistas e especialistas em mídia social. O evento ocorreu entre os dias 26 e 29 de maio deste ano.

Após uma intensa semana no re:publica, houve uma visita ao [Leibniz-Institute of Freshwater Ecology and Inland Fisheries](#), organizada por Silvia Wargaftig, assessora da embaixada do Brasil em Berlim. A visita proporcionou uma troca de ideias sobre possíveis colaborações entre universidades brasileiras parceiras do Tapioca e alemãs, além de aquicultura e seus processos. [Leia mais>>](#).



LMI TAPIOCA FORTALECE PARCERIA COM PESCADORES ARTESANAIS DE PERNAMBUCO

Este texto relata as atividades desenvolvidas em dois territórios pesqueiros de Pernambuco durante os meses de junho e julho de 2024

Entre os temas abordados no debate, destacaram-se os desafios relacionados à poluição, à preservação dos manguezais e à luta pelo reconhecimento e direitos das comunidades pesqueiras. As mulheres foram apontadas como figuras centrais na preservação da pesca sustentável e na gestão das colônias e associações.

O evento também serviu como um espaço para a troca de experiências entre pescadores de diferentes regiões, buscando soluções conjuntas para os problemas enfrentados. Durante a conversa, houveram relatos emocionantes de pescadores que já fizeram parte da história de Rio Formoso. Muitas famílias migraram de Rio Formoso para Ilha de Deus segundo relatos dos pescadores. [Leia mais>>](#).



PLENÁRIA DO PLANO PARTICIPATIVO EM RECIFE

Grupo de pesquisa e extensão LMI Tapioca presente

O grupo de pesquisa e extensão LMI Tapioca participou da plenária do Plano Clima Participativo, realizada no Recife, com foco nos biomas costeiros. A presença do grupo contribuiu para o desenvolvimento de projetos, pesquisas e iniciativas voltadas à preservação e regeneração dos oceanos. [Leia mais>>](#).



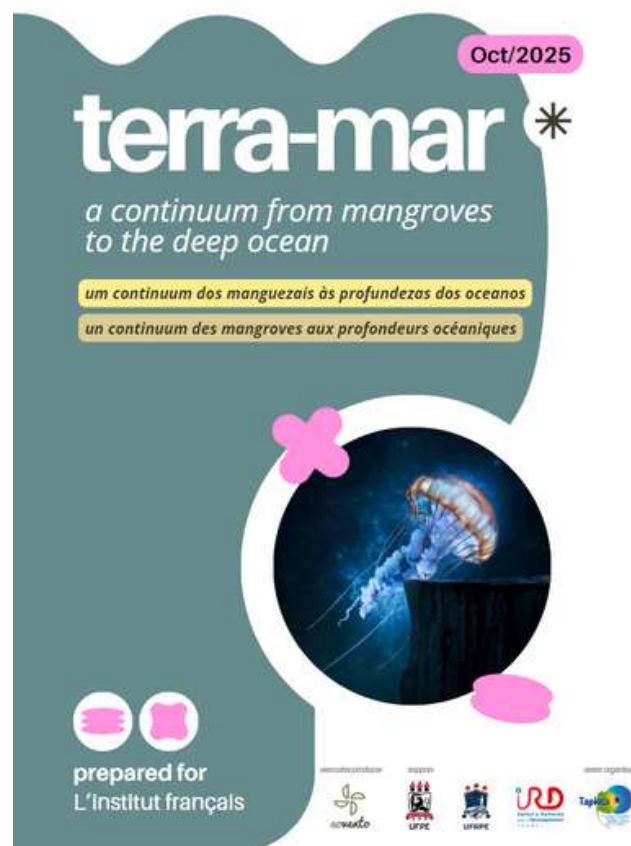
SELEÇÃO DE BOLSISTAS

A chamada aberta teve o propósito de aproximar estudantes, de qualquer área do conhecimento, para mergulhar profundo nos conteúdos e temáticas trabalhadas pelo grupo de pesquisa e extensão Tapioca no período de três meses. Saiba mais>>.



CONSTRUÇÃO DE PROJETO

No mês de junho, bolsistas da extensão do LMI Tapioca estiveram envolvidos na construção de projeto “Terra-mar: um continuum dos manguezais às profundezas dos oceanos” para o edital promovido pelo Instituto da França. Organizado em parceria pela Ao Vento, o edital foi direcionado pelos professores Arnaud Bertrand e Flávia Fredou. Contou com a participação ativa de Anne Justino, Jessica Lobo, Cristiano Lopes e Latifa Pelage.

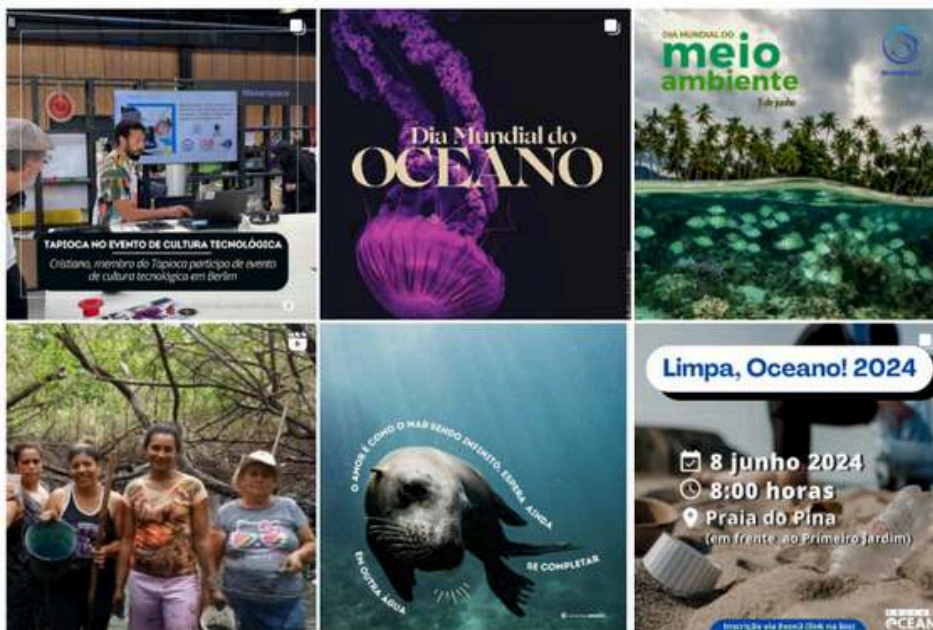


PRODUÇÃO DE CONTEÚDO

A equipe de extensão esteve voltada também à produção de conteúdo para as redes sociais, site e organização de eventos de extensão.

Os conteúdos do Instagram foram organizados da seguinte forma:

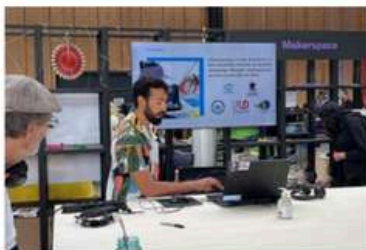
- 1. Divulgação das publicações e artigos produzidos pelo grupo de pesquisa Tapioca;
- 2. Divulgação de efemérides relacionadas com a área temática do grupo de pesquisa.
- 3. Conteúdos didáticos relacionados à área temática. Ex.: Campanha de divulgação da Cultura Oceânica;
- 4. Divulgação de notícias da área;
- 5. Divulgação de eventos entre outras iniciativas próprias;
- 6. Divulgação de eventos entre outras iniciativas de instituições parceiras.



PRODUÇÃO DE CONTEÚDO

A equipe de extensão esteve voltada também à produção de conteúdo para as redes sociais, site e organização de eventos de extensão.

O site apresenta todos os estudos, artigos e publicações do grupo de pesquisa Tapioca. Mas também pode apresentar conteúdos didáticos, no formato de divulgação científica, a fim de popularizar os conhecimentos relacionados às áreas temáticas de cobertura do grupo interdisciplinar. Basicamente, no site são produzidos conteúdos textuais que podem ser complementados com infográficos criados pela equipe de design. Além disso, a produção de conteúdo sobre meio ambiente e comunidades tradicionais também está sendo veiculada no portal [Caranguejo Antenado](#).



© 13 JUNE 2024

Re:publica24 festival, Cristiano Lopes, member of Tapioca participates in technological culture event in Berlin

Cristiano participated as a speaker at the event during the last week of May in Berlin. His presentation, entitled "Care for Fish", took place on



© 22 APRIL 2024

Poluição e Falta de Equipamentos Ameaçam Pescadores Artesanais na Região Metropolitana do Recife

Os pescadores artesanais da região metropolitana do Recife e em áreas rurais vizinhas enfrentam uma batalha árdua contra a poluição e a escassez de equipamentos



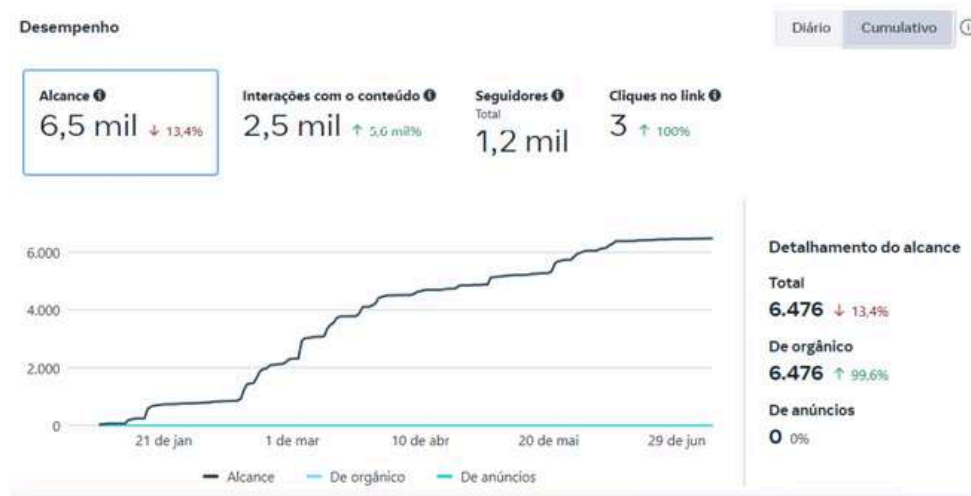
© 1 OCTOBER 2024

Dois Meses de colaboração: LMI Tapioca Fortalece Parceria com Pescadores Artesanais de Pernambuco

Este texto relata as atividades desenvolvidas em dois territórios pesqueiros de Pernambuco durante os meses de junho e julho de 2024, fruto de uma sólida

ANÁLISES DE CONTEÚDOS

As análises foram feitas no Meta Business, nos seis primeiros meses de 2024. As métricas do Instagram são organizadas em três categorias: resultado, público e visão geral do conteúdo.



Análise: Imagem 8 - Análise do primeiro semestre de 2024

1. O conteúdo no primeiro semestre diminuiu o alcance mas aumentou as interações;
2. Analisar a possibilidade de ter mais bolsistas na construção de conteúdo para dinamizar os temas que são veiculados na página;
3. As publicações no formato carrossel têm melhor alcance de público do que as postagens feitas em imagem única ou repostadas (compartilhadas) de outro perfil.
4. Houve um aumento nas interações das publicações.

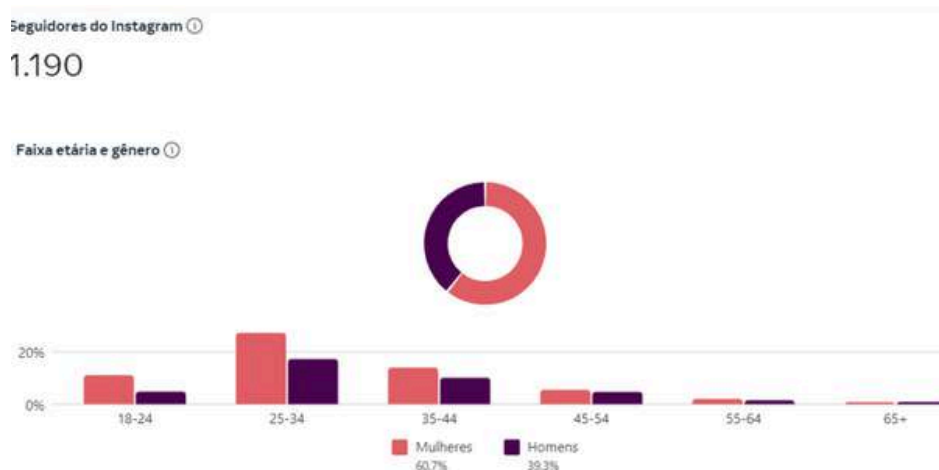


Imagem 7 - Público por faixa etária e gênero (Meta Business). Análise anual (2024)

Análise: O número de seguidoras mulheres (60,7%) é bem maior que o de homens (39,3%).

PRÓXIMOS PASSOS

Aonde vamos a partir daqui? A ideia é continuar a fomentar o que está dando certo.

As atividades desenvolvidas têm gerado resultados cada vez mais positivos, tanto na produção de conteúdo e na disseminação científica quanto na construção de relações com os pescadores artesanais. Esse progresso fortalece a atuação do grupo, permitindo que se mantenha em destaque na discussão de temas emergentes e se consolide como uma referência em seu campo de atuação.

01

Comunicação e extensão

- Produção de conteúdos para as redes sociais;
- Certificação de estudantes em atividades de extensão;
- Manutenção do site e redes sociais;
- Escrita de projetos e editais

02

Eventos

Produção e colaboração em eventos;
Produção de webinars
Produção de eventos com parceiros

03

Colaboração com Parceiros

Colaboração na produção de eventos
Colaboração na resolução de demandas
Colaboração na construção de projetos para editais públicos

Nosso projeto de extensão é formado de pessoas engajadas na produção de conteúdos, eventos e desenvolvimento de ações sobre meio ambiente. Cada minuto na extensão é uma oportunidade para aprender sobre trabalho em equipe e participar de trocas inspiradoras.

Arnaud Bertrand - Captação de Recursos

Cristiano Lopes - Coordenador geral e Articulação com Comunidades locais

Latifa Pelage - Coordenadora geral e de pesquisa

Jéssica Miranda - Coordenadora de Comunicação

Anne Justino - Coordenadora geral

Karla Avelino - Articulação com comunidades locais e pesquisa

Nosso muito obrigado pelo suporte às atividades de Extensão.

CONTATO

CONTATO



www.lmitapioca.irf.fr
extensaolmitapioca@gmail.co
Instagram - @lmitap
Youtube - @lmitapiocaoutreach6559